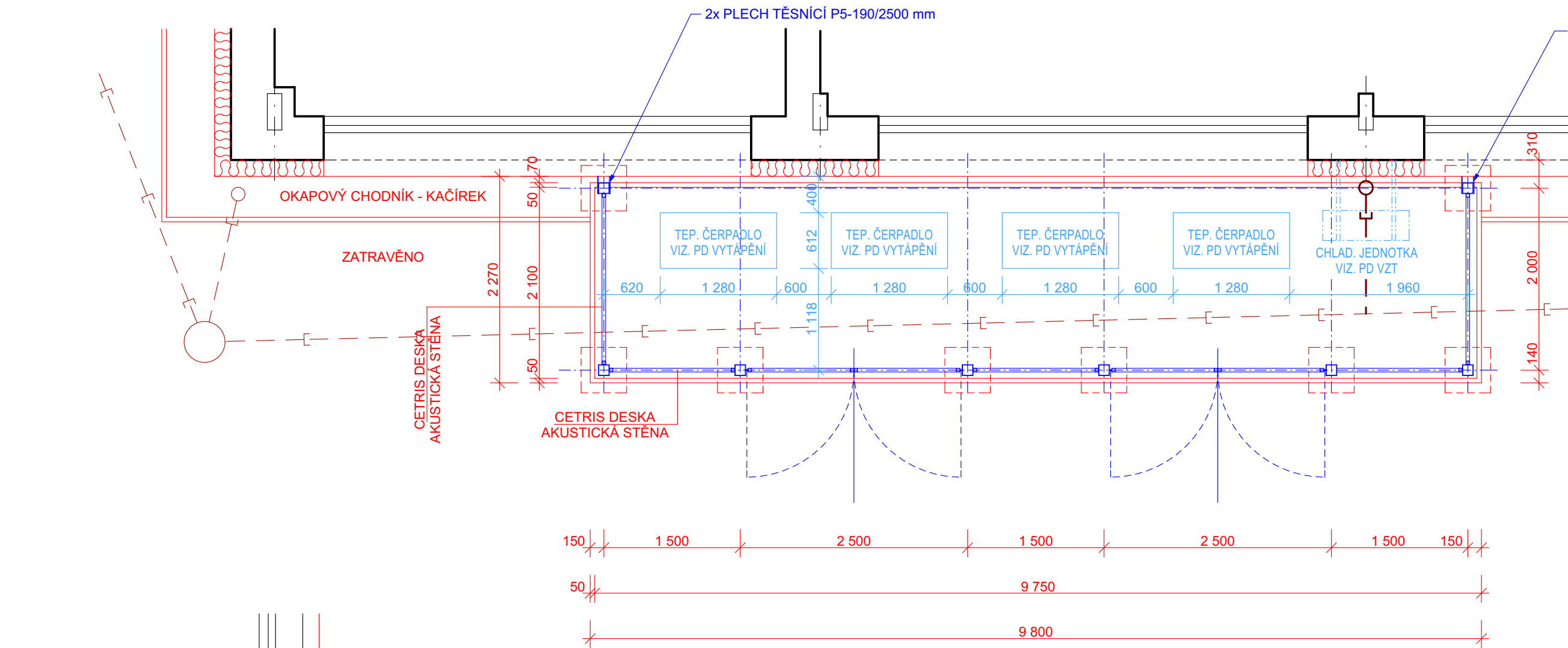
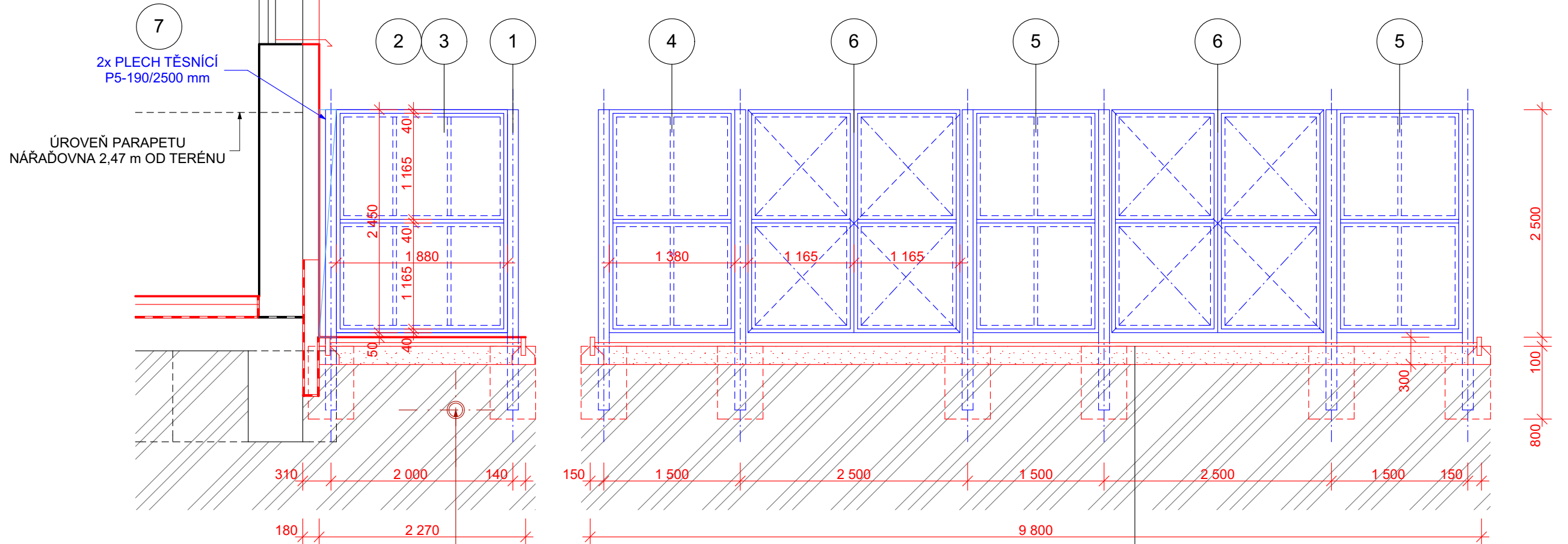


PŮDORYS - OPLOCENÍ TEPELNÝCH ČERPADEL
STAVEBNÍ ŘEŠENÍ, M 1:50



ŘEZ - OPLOCENÍ TEPELNÝCH ČERPADEL
STAVEBNÍ ŘEŠENÍ, M 1:50



ZÁMKOVÁ DLAŽBA	cca 21,60 m²
SKLADBA	tl. 300 mm
BETONOVÁ DLAŽBA ŠEDÁ	tl. 60 mm
LOŽE Z DROBNÉHO KAMENIVA	tl. 40 mm
VYROVNÁVACÍ PODKLAD ZE ŠTĚRKODRTI	tl. 200 mm
HUTNĚNÁ ZEMNÍ PLÁŇ Edef > min. 30 MPa	
ZPEVNĚNÁ PLOCHA LEMOVÁNA BETONOVÝMI OBRUBNÍKY ŠÍŘKY 50 mm	
OSAZENÝMI DO BETONOVÉHO LOŽE V DÉLCE CCA 24,00 bm	

POZNÁMKA

1 - PLOTOVÝ SLOUPEK - JAKL 120/120/5 mm v dl. 3,25 m x 17,82 kg/m = 57,92 kg - 8 ks

MONTÁŽ: ZABETONOVÁNO DO ZÁKLADOVÉHO PASU
500/500 mm, HLOUBKY 0,80 m, BETON C16/20

MATERIÁL: OCEL
BAREVNÉ PROVEDENÍ: POZINKOVÁNO DLE ČSN EN ISO 1461

2 - PLOTOVÝ DÍLEC 1,88 x 2,45 m - 1 ks

JAKL 40/40/4 mm v dl. 10,44 bm x 4,39 kg/m = 45,83 kg

P4 - 40 mm v dl. 17,32 bm x 1,26 kg/m = 21,83 kg

MONTÁŽ: SEŠROUBOVÁNO K OCELOVÝM SLOUPKŮ
MATERIÁL: OCEL, VÝPLŇ AKUSTICKÝ PANEL - CEMENTOTŘÍSKOVÁ DESKA 28 mm

ULOŽENÁ S DORAZEM AŽ K ZÁMKOVÉ DLAŽBĚ, ROZMĚR 1,88 x 2,50 mm
BAREVNÉ PROVEDENÍ: OCEL - POZINKOVÁNO DLE ČSN EN ISO 1461
CEMENTOTŘÍSKOVÁ DESKA - OPRAVY DVOUSLOŽKOVÝ POLYESTEROVÝ TMEL
DO EXTERIÉRU, PŘEBROUSIT, 1x ZÁKLADNÍ NÁTĚR + 2x NÁTĚR NA CEMNETOVÝ PODKLAD

3 - PLOTOVÝ DÍLEC 1,88 x 2,45 m - 1 ks

JAKL 40/40/4 mm v dl. 10,44 bm x 4,39 kg/m = 45,83 kg

P4 - 40 mm v dl. 17,32 bm x 1,26 kg/m = 21,83 kg

MONTÁŽ: SEŠROUBOVÁNO K OCELOVÝM SLOUPKŮ
MATERIÁL: RÁM OCEL, VÝPLŇ TAHOKOV ROZMĚR 1,88 x 2,37 mm, PLASTIČNOST 18 mm

BAREVNÉ PROVEDENÍ: OCEL - POZINKOVÁNO DLE ČSN EN ISO 1461

4 - PLOTOVÝ DÍLEC 1,38 x 2,45 m - 1 ks

JAKL 40/40/4 mm v dl. 9,04 bm x 4,39 kg/m = 39,70 kg

P4 - 40 mm v dl. 12,87 bm x 1,26 kg/m = 16,22 kg

MONTÁŽ: SEŠROUBOVÁNO K OCELOVÝM SLOUPKŮ
MATERIÁL: OCEL, VÝPLŇ AKUSTICKÝ PANEL - CEMENTOTŘÍSKOVÁ DESKA 28 mm

ULOŽENÁ S DORAZEM AŽ K ZÁMKOVÉ DLAŽBĚ, ROZMĚR 1,38 x 2,50 mm
BAREVNÉ PROVEDENÍ: OCEL - POZINKOVÁNO DLE ČSN EN ISO 1461
CEMENTOTŘÍSKOVÁ DESKA - OPRAVY DVOUSLOŽKOVÝ POLYESTEROVÝ TMEL
DO EXTERIÉRU, PŘEBROUSIT, 1x ZÁKLADNÍ NÁTĚR + 2x NÁTĚR NA CEMNETOVÝ PODKLAD

5 - PLOTOVÝ DÍLEC 1,38 x 2,45 m - 2 ks

JAKL 40/40/4 mm v dl. 9,04 bm x 4,39 kg/m = 39,70 kg

P4 - 40 mm v dl. 12,87 bm x 1,26 kg/m = 16,22 kg

MONTÁŽ: SEŠROUBOVÁNO K OCELOVÝM SLOUPKŮ
MATERIÁL: RÁM OCEL, VÝPLŇ TAHOKOV ROZMĚR 2x 1,165 / 1,30 m, PLASTIČNOST 18 mm

BAREVNÉ PROVEDENÍ: OCEL - POZINKOVÁNO DLE ČSN EN ISO 1461

6 - DVOUKŘÍDLOVÁ BRÁNA V OPLOCENÍ 2,33 x 2,45 m - 2 ks

JAKL 40/40/4 mm v dl. 16,79 bm x 4,39 kg/m = 73,71 kg

P4 - 40 mm v dl. 25,12 bm x 1,26 kg/m = 31,65 kg

MONTÁŽ: OPATŘENO OCELOVÝMI NAVAŘENÝMI PANTY 3 ks KŘÍDLO
KLIKA - KLIKA, ZÁMEK FAB S VLOŽKOU, STAVĚČ DVEŘNÍCH KŘIDEL

KOVÁNÍ: 6x REGULOVATELNÝ PANT
MATERIÁL: RÁM OCEL, VÝPLŇ TAHOKOV ROZMĚR 4x 1,085 / 1,065 m, PLASTIČNOST 18 mm

BAREVNÉ PROVEDENÍ: OCEL - POZINKOVÁNO DLE ČSN EN ISO 1461

7 - TĚSNÍCÍ PLECH 2x 0,19 x 2,50 m - 2 ks

P5 - 190 mm v dl. 5,00 bm x 7,46 kg/m = 37,30 kg

MONTÁŽ: SEŠROUBOVÁNO K OCELOVÝM SLOUPKŮ

MATERIÁL: OCELOVÝ PLECH

BAREVNÉ PROVEDENÍ: OCEL - POZINKOVÁNO DLE ČSN EN ISO 1461

POLOŽKY VČETNĚ KOTVÍČÍCH A OVLÁDACÍCH PRVKŮ PRVKŮ
PRVEK BUDE VYROBEN PO PŘESNÉM ZAMĚŘENÍ V MÍSTĚ REALIZACE

ZODPOVĚDNÝ PROJEKTANT	VYPRACOVAL	TECHNICKÁ KONTROLA	Architektonická kancelář Ing. arch. Jaroslav Chvátal IČ: 12124036	
Ing. arch. Jaroslav Chvátal	Ing. Zdeněk Heinz	Ing. arch. Jaroslav Chvátal		
INVESTOR: STATUTÁRNÍ MĚSTO OPAVA, Horní náměstí 382/69, Město, 746 01 Opava			FORMÁT	A2
PROFESE: D.1.1.b STAVEBNĚ TECHNICKÉ ŘEŠENÍ			DATUM	10/2025
MÍSTO STAVBY: k.ú. Opava-Předměstí, parc.č. 45/4			STUPEŇ	DPS
ZŠ MAŘÁDKOVA - HALA - REKONSTRUKCE			Č. ZAKÁZKY	11-25
			MĚŘÍTKO	Č. VÝKRESU
Z10 - OPLOCENÍ TEPELNÁ ČERPADLA			1:50	D.1.1.b-17